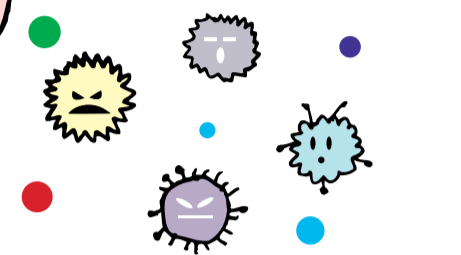




花粉の季節です！
対策は
しっかりと！



今年の花粉飛散量は、2013年よりは少ないと言われてるものの地域によっては、例年より多いところもあるようです。また気温が高い日の続いた場合、短期に集中して多くの花粉が飛散する恐れがあります。油断せず対策を行い、快適な春を送りましょう。

対策として花粉を取り込まない

家の中に花粉を入れないようにすること。長い間を開けない。洗濯物は室内に干したり、布団を干した場合も取り込んだ後に掃除機をかける。こまめに掃除をする。外出から帰ってきた時は、玄関でまず花粉を払ってから入る事。

1. 室内の湿度を適度に保つこと。
2. 出かける時はマスク、メガネ、帽子を身につけるとよいでしょう。
3. 室内に入る時は、手を洗ってうがい洗顔や洗眼をするとよいでしょう。
4. 対策グッズを使おう！
空気清浄機やシュッと一吹きするだけで花粉が付着するのを抑えるスプレーなど対策グッズを上手に使いましょう！

今回の数独／ナンバープレースです。頑張っね！

9								6
	3							8
		5	9		8	4		
	6		4		9			1
	8		1		3			2
				7				
	5		8		1			4
2				4				8
	1		7	2	6			3

(ルール)
タテ列の9マスと、ヨコ列の9マスに、1～9の数字が1ずつ入れます。太い線で区切られて、3×3の9つのブロックの中にも1～9の数字が1ずつ入る。 ※答えは次号で発表致します。

前回の数独／ナンバープレースの答え

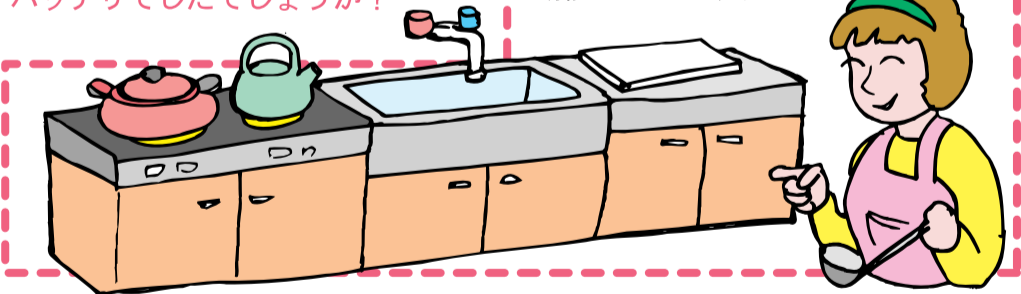
4	2	9	3	8	5	6	7	1
3	1	6	9	2	7	4	5	8
8	5	7	1	6	4	9	3	2
5	8	2	7	9	6	3	1	4
6	7	1	8	4	3	2	9	5
9	4	3	2	5	1	8	6	7
1	3	4	6	7	2	5	8	9
7	9	5	4	3	8	1	2	6
2	6	8	5	1	9	7	4	3

いかがでしたでしょうか？
バッチリでしたでしょうか？

お家のワンポイント風水

今回は**キッチン**です。

キッチンは人の気がそのまま食物や料理に入り込むことから、キッチンは家族全員の健康と密接な関係があると言われてます。キッチンリフォームする場合、寒色系よりも暖色系やナチュラルな木質系を用いると、良い気をもたらします。アクセントに赤を使うと血液循環をよくする効果があります。



お住まいのリフォームはお気軽に、当社へご連絡下さい。

有限会社 瀬古住建

〒511-0938 三重県桑名市大字友村1308-2

ご相談・お見積り無料!

TEL. **0594-33-3777**

HP <http://www.sekojuken.com>
E-mail : info@sekojuken.com

