

台風対策は万全ですか！

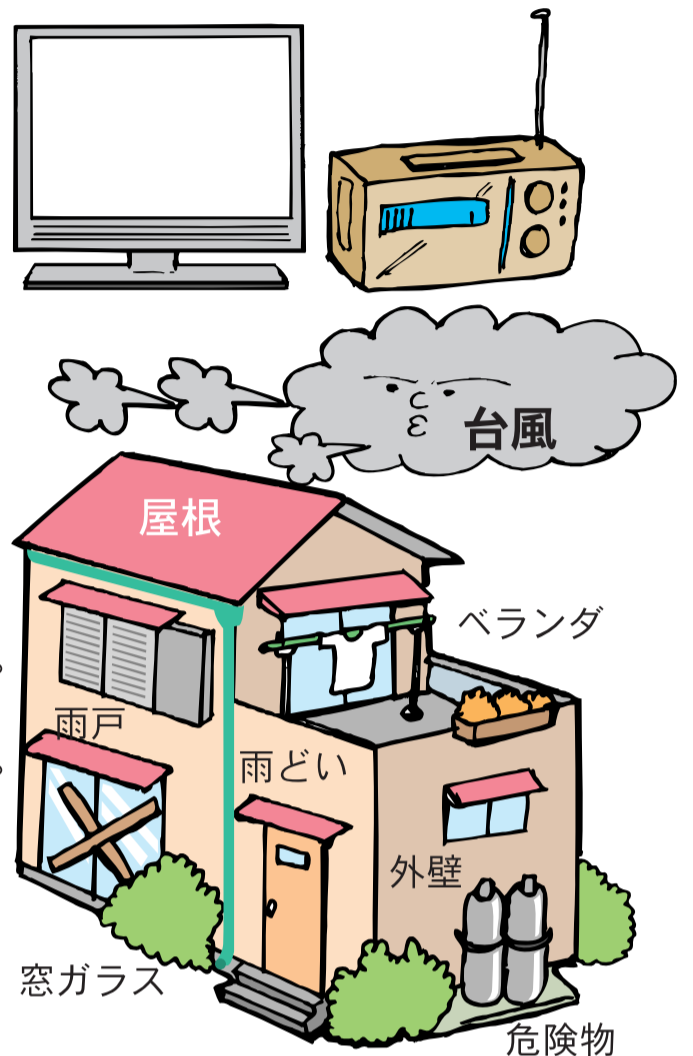
台風が接近してから屋外に出るのは危険です。台風が来てからでは防災は遅いです。ラジオやテレビやインターネットなどの台風情報を利用して台風が来る前に対策を取って下さい。

この機会に
チェックされては
いかがですか！



- **屋根**に関しては、瓦のひび割れ、ずれ、はがれの確認。
- **ベランダ**に関しては、鉢植えや物干竿などは飛散するので屋内へ収納。
- **危険物**に関しては、プロパンガスの固定、商店等では看板のぐらつき、家の外周を確認し、飛散物は固定もしくは屋内に収納。
- **雨どい**、**雨戸**に関しては、雨どいに落葉が詰まってないか。雨戸にがたつきはないか。
- **外壁**に関しては、モルタルの壁に亀裂はないか。板壁には腐り浮きはないか。
- **窓ガラス**に関しては、ひび割れ、窓枠のがたつきはないか

ご確認されることをおすすめします。



今回の
数独／ナンバープレスは。頑張っね！

			4	2	5			
			8		1			
				3				
	9	2		5		8	7	
8			1		4			5
1								6
	6						5	
7			5	1	2			3
2			6	9	8			7

(ルール)
タテ列の9マスと、ヨコ列の9マスに、1～9の数字が1つずつ入れます。太い線で区切られて、3×3の9つのブロックの中にも1～9の数字が1つずつ入る。 ※答えは次号で発表致します。

前回の
数独／ナンバープレスの答え

4	2	3	5	7	8	6	1	9
5	9	7	4	1	6	2	3	8
8	1	6	9	2	3	4	5	7
9	7	4	3	8	2	1	6	5
6	5	1	7	9	4	8	2	3
3	8	2	6	5	1	9	7	4
1	6	9	8	3	5	7	4	2
2	3	8	1	4	7	5	9	6
7	4	5	2	6	9	3	8	1

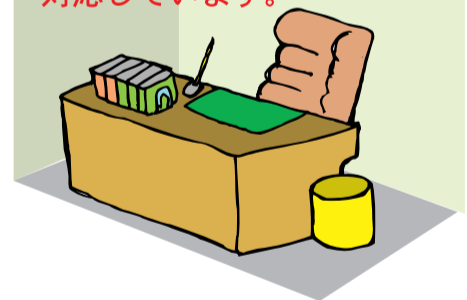
いかがでしたでしょうか？
バッチリでしたでしょうか？

机の位置や向きが特に思考力に関係します。書斎や学習室では、デスクが壁を背にして入口の方向に向かっているかどうか第一のチェックポイントです。壁を背にしていれば気はその人に集まってきます。デスクの前に鏡や窓があると気を逃してしまいますから気をつけましょう。金銭に関わる仕事をしている人は、長方形が最も良い気を集めることができます。

お家の
ワンポイント
風水

今回は書斎です。

書斎は、
一家の主人の脳の状態と
対応しています。



お住まいのリフォームはお気軽に、当社へご連絡下さい。

有限会社瀬古住建

営業
内容

屋根、雨樋、外壁工事、外壁塗装
太陽光発電工事、エクステリア工事、
修繕工事

〒511-0938 三重県桑名市大字友村1308-2

ご相談・お見積り無料！

TEL. 0594-33-3777

HP <http://www.sekojuken.com>
E-mail : info@sekojuken.com