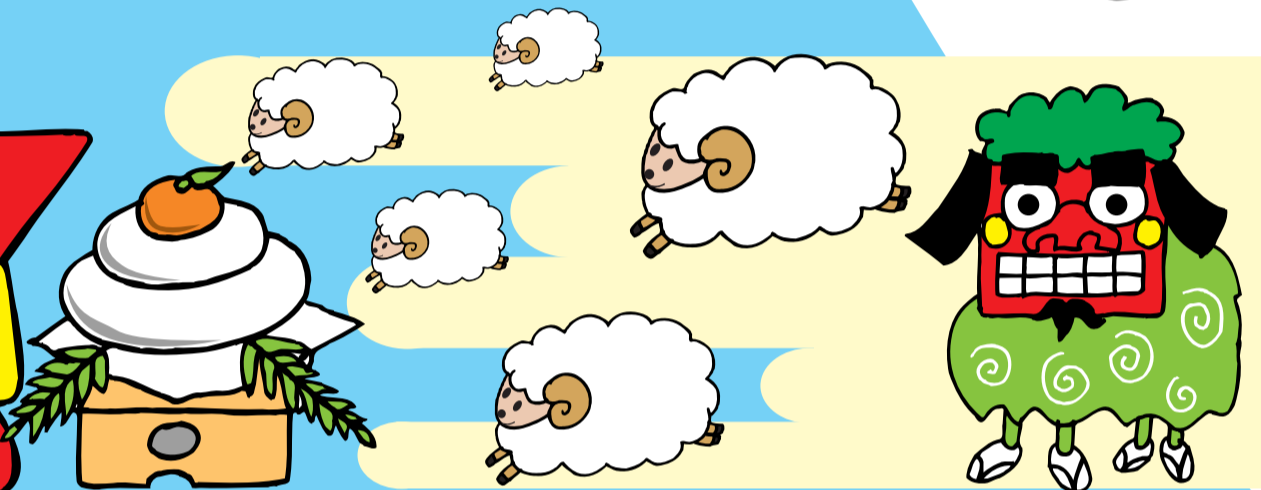


## 謹んで初春のお慶びを申し上げます



旧年中は格別のお引き立てを賜り  
厚く御礼申し上げます。  
お客様の身近な存在として  
職人しかできない、職人だからこそ  
できる相談・アドバイスを  
させていただきます。  
本年もどうぞよろしくお願い致します。



今回の  
数独／ナンバープレースです。頑張っね!

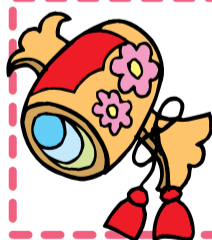
|   |   |   |   |   |   |   |
|---|---|---|---|---|---|---|
|   | 4 |   |   | 7 |   |   |
| 7 |   | 2 |   | 5 |   | 9 |
|   |   | 3 | 4 | 7 |   |   |
| 2 |   |   | 8 |   |   | 7 |
|   | 1 |   |   | 8 |   |   |
| 4 |   |   | 3 |   |   | 6 |
| 9 | 3 |   | 7 |   |   | 6 |
|   | 4 |   | 6 |   |   | 2 |
|   | 5 | 7 |   |   | 3 | 4 |

(ルール)  
タテ列の9マスと、ヨコ列の9マスに、1~9の数字が1ずつ入れます。太い線で区切られて、3×3の9つのブロックの中にも1~9の数字が1ずつ入る。 ※答えは次号で発表致します。

前回の  
数独／ナンバープレースの答え

|   |   |   |   |   |   |   |   |   |
|---|---|---|---|---|---|---|---|---|
| 1 | 6 | 9 | 2 | 7 | 4 | 5 | 8 | 3 |
| 2 | 7 | 3 | 6 | 5 | 8 | 9 | 1 | 4 |
| 4 | 8 | 5 | 3 | 1 | 9 | 6 | 2 | 7 |
| 6 | 9 | 7 | 1 | 2 | 5 | 3 | 4 | 8 |
| 5 | 4 | 2 | 8 | 3 | 7 | 1 | 6 | 9 |
| 3 | 1 | 8 | 4 | 9 | 6 | 7 | 5 | 2 |
| 7 | 3 | 6 | 5 | 8 | 2 | 4 | 9 | 1 |
| 9 | 2 | 4 | 7 | 6 | 1 | 8 | 3 | 5 |
| 8 | 5 | 1 | 9 | 4 | 3 | 2 | 7 | 6 |

いかがでしたでしょうか？  
バッチリでしたでしょうか？



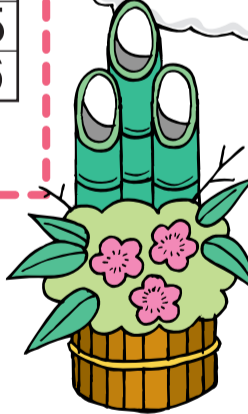
たくさんの幸せを授かるために年神様をお迎えしてお祝いする様々な風習や行事が生まれました。

お正月  
ワンポイント  
豆知識



門松  
ひめ飾り  
って  
なんだろう？

門松やしめ飾りは、年神様をお迎えする印です。これがわが家の正門(入口)ですよということです。「年神様」ってどんな神様でしょうか？元旦に、家々に新年の幸せをもたらすために高い山から降りてくる神様が「年神様」と呼ばれています。



お住まいのリフォームはお気軽に、当社へご連絡下さい。

## 有限会社 瀬古住建

営業  
内容

屋根、雨樋、外壁工事、外壁塗装  
太陽光発電工事、エクステリア工事、  
修繕工事

〒511-0938 三重県桑名市大字友村1308-2

ご相談・お見積り無料!

TEL. 0594-33-3777

HP <http://www.sekojuken.com>  
E-mail : [info@sekojuken.com](mailto:info@sekojuken.com)