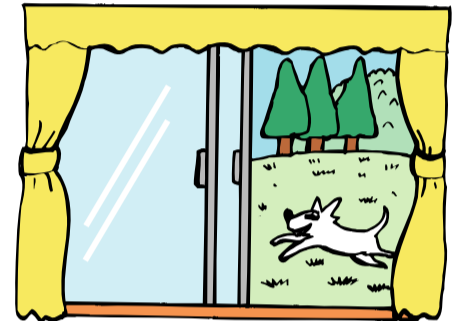


東海地方の梅雨入りは年々早くなっているらしいです。
過去のデータから予想すると5月31日頃～6月9日頃の可能性
が高いようです。

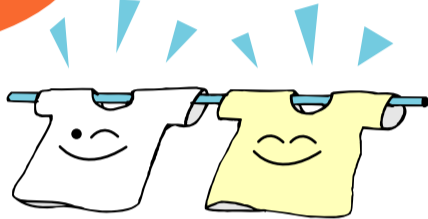
梅雨の時期に気になるのはカビですね。

梅雨の時期は室温 20～25℃、湿気は70%以上でカビが繁殖しやすい環境になりがちです。その為に、除湿器やエアコンの除湿機能等を使って部屋の湿度を下げるようにしましょう。

梅雨の間は、窓を閉切ってしまいがちですが、これでは湿気がこもってしまいます。窓を閉切っていると室温が上がり部屋の中にカビ菌が舞ってしまうという意味でも、定期的に窓を開け風通しよく換気するよいでしょう。

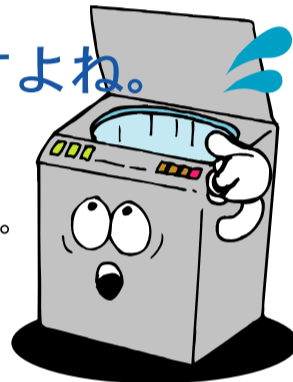


梅雨入りの前に雨樋、外壁、屋根等のチェックが必要です。その時は私にご一報下さい。



梅雨の間の悩みは洗濯ですね。

まず風通しの良い場所や湿度をコントロールしやすい場所に干すこと。洗濯時にお風呂の残り湯は使わない。脱水はしっかりと行う。一度に沢山の洗濯はしないこと。洗濯槽の掃除を欠かさないことです。



スイーツ特集

バナナプリン 子ども大好き！

〈材料〉プリン容器を4つ分

- 完熟バナナ・・・200g
(皮をむいた身の部分だけの分量です)
- 牛乳(成分無調整)・・・150ml
- グラニュー糖・・・小さじ1
- レモン汁・・・小さじ1



- 完熟した黒斑点の出ているバナナを使います。
- バナナの皮をむき、一口大にちぎったものを耐熱皿に並べます。
- ふんわりとラップをかけ、電子レンジ600wで2分温めます。(トロッと柔らかくなり少し水分が出ていればOK)
- 温めたバナナを汁ごとミキサーへ投入、残りの材料も全て入れ、なめらかになるまでよく混ぜます。
- プリン容器に等分に注ぎラップをして冷蔵庫へ。1時間位で固まったら出来上がり。

今回の数独/ナンバープレスです。

9	7	3	1				4	
6		4		2		1		
1					3			
						8		9
2				7				6
8		6						
			5					4
		1		3		6		8
	8				6	7	5	1

(ルール)
タテ列の9マスと、ヨコ列の9マスに、1～9の数字が1ずつ入れます。太い線で区切られて、3×3の9つのブロックの中にも1～9の数字が1ずつ入る。 ※答えは次号で発表致します。

前回の数独/ナンバープレスの答え

5	7	9	3	1	6	2	8	4
8	1	2	9	4	7	5	3	6
3	4	6	5	2	8	1	9	7
6	2	8	1	9	5	7	4	3
4	3	1	7	8	2	6	5	9
7	9	5	4	6	3	8	1	2
9	6	7	8	3	1	4	2	5
2	8	3	6	5	4	9	7	1
1	5	4	2	7	9	3	6	8

いかがでしたでしょうか？
バッチリでしたでしょうか？

20周年特典!!

お見積りして頂きましたお客様には、もれなく
T-POINT or 図書カードを

プレゼント!!



他社リフォーム店様のお見積りをご提示でその価格から更に3%～値引きいたします。

お住まいのリフォームはお気軽に、当社へご連絡下さい。

有限会社瀬古住建

営業内容

屋根、雨樋、外壁工事、外壁塗装
太陽光発電工事、エクステリア工事、
修繕工事

〒511-0938 三重県桑名市大字友村1308-2

ご相談・お見積り無料!

TEL. 0594-33-3777

HP <http://www.sekojuken.com>
E-mail : info@sekojuken.com