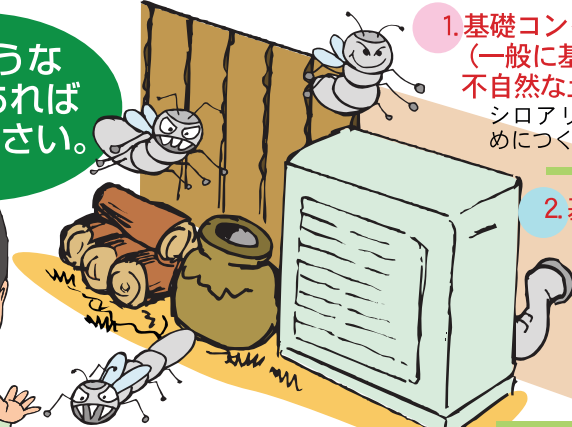
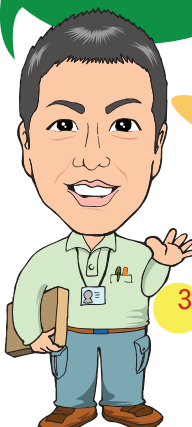


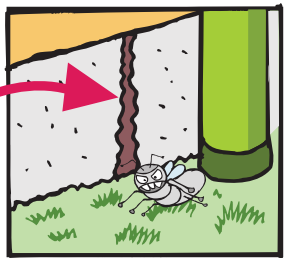
知っておきたい 自分でできるシロアリ点検知識

まずは、家の周囲を点検することが簡単にできるシロアリ対策の一つです。すごく基本的なことですが、見過ごすとシロアリ被害の原因になるので、一度チェックしてみてくださいね。

このようなことがあればご一報下さい。



1. 基礎コンクリート
(一般に基礎と呼びます)に不自然な土の道がないか。
シロアリたちが侵入するために作った移動の道です



2. 基礎に設置された換気口がエアコンの室外機や倉庫、荷物等でふさがれていないか。

基礎についている換気口は、床下の湿気を排出する大切な役割を担っています。湿気はシロアリを呼び寄せますのでシロアリ対策としても、換気口の前には何も置かないことが鉄則です。

3. 廃材や藁、家具などが家の周囲に立て掛けられたり、庭などの土の上に積み上げられていないか。

地面に木材が置かれている場合は、すぐに廃棄するか移動させましょう。できない場合は、ビニールシートを木材の下に敷くなどして対応するといいでしょう。廃材や藁など木材が家の周囲に立て掛けられたり、土の上に積まれたりする場合はシロアリの格好の餌になります。



今回の数独／ナンバープレスはです。

		7				1	6	4
1						2		
			2	3			9	5
4					5			1
9		8				3		6
5			1					7
7	6			4	9			
		1						9
2	5	9				8		

(ルール)
タテ列の9マスと、ヨコ列の9マスに、1～9の数字が1つずつ入れます。太い線で区切られて、3×3の9つのブロックの中にも1～9の数字が1つずつ入る。 ※答えは次号で発表致します。

前回の数独／ナンバープレスの答え

1	4	9	3	8	7	2	6	5
5	3	6	1	9	2	7	4	8
7	8	2	5	6	4	3	1	9
9	5	4	2	1	3	8	7	6
6	7	3	4	5	8	9	2	1
8	2	1	9	7	6	5	3	4
2	6	5	8	3	1	4	9	7
4	1	8	7	2	9	6	5	3
3	9	7	6	4	5	1	8	2

いかがでしたでしょうか？
バッチリでしたでしょうか？

- (1) マーガリンをレンジで10秒加熱します。
 - (2) 砂糖を入れて混ぜます。混ざったら、卵を混ぜ合わせます。その後にバナナを潰しながら混ぜます。
 - (3) 最後に振るいながら小麦粉を入れて、さっくり混ぜてから、180度のオーブンで約30分焼いて出来上がりです。
- コツ・ポイントは、ただ混ぜる。小麦粉を入れたら、さっくり混ぜることです。

スイーツ特集

簡単バナナケーキ

簡単にすぐできる即席
もちり
バナナケーキ

- 材料 6個分
- マーガリンまたは
バター・・・30g
 - 砂糖・・・25g
 - 卵・・・1個
 - バナナ・・・1本
 - 薄力粉
または強力粉
・・・50g



お住まいのリフォームはお気軽に、当社へご連絡下さい。

有限会社瀬古住建

営業内容

屋根、雨樋、外壁工事、外壁塗装
太陽光発電工事、エクステリア工事、
修繕工事

〒511-0938 三重県桑名市大字友村1308-2

ご相談・お見積り無料!

TEL. 0594-33-3777

HP <http://www.sekojyuku.com>
E-mail : info@sekojyuku.com